

Drehverschluss - Box

MATERIAL:

Grundform:

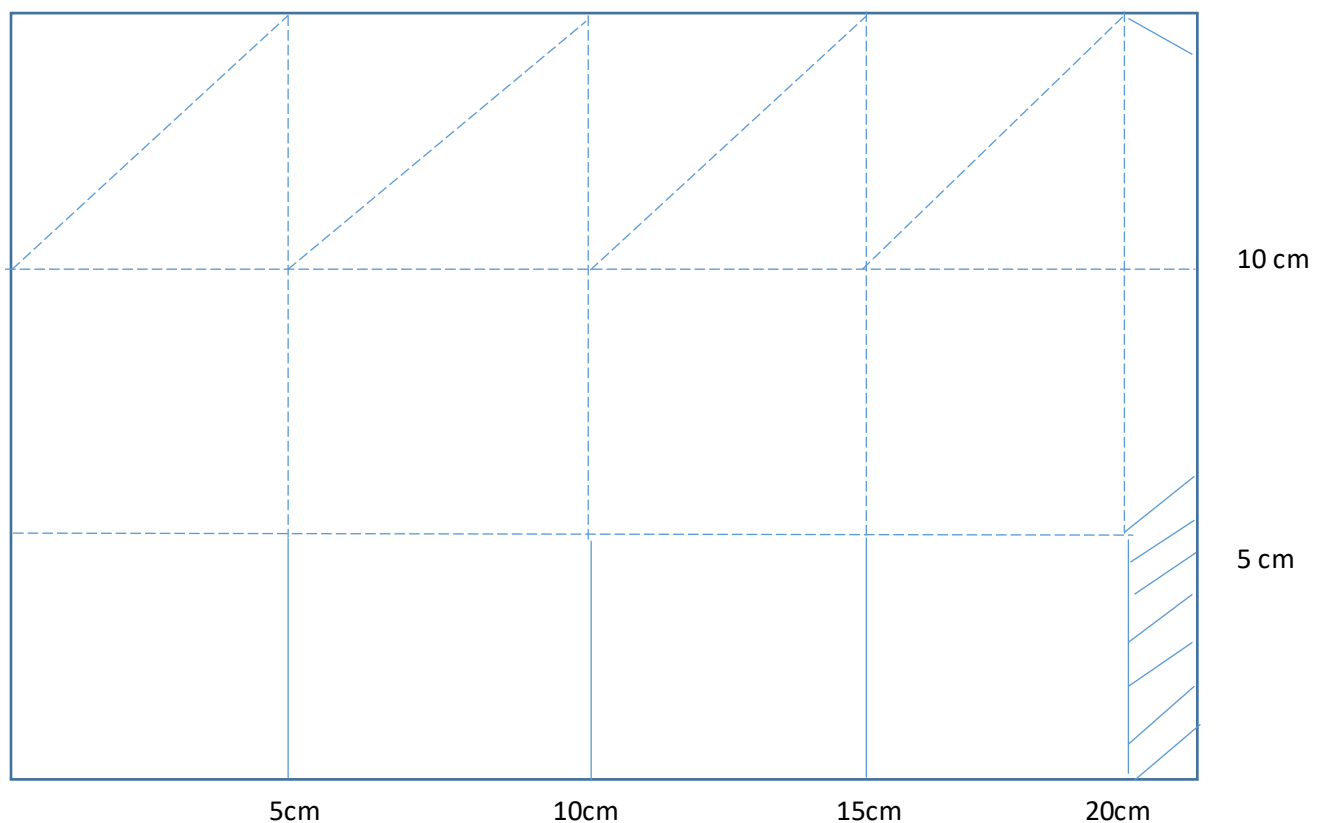
- Farbkarton 14,8cm x 21 cm in Wunschfarbe (hier Flüsterweiß) lt. Skizze falten und schneiden
- Falzbein!



Dekoration:

- Stempel/DSP/Bänder nach Wunsch,

SCHNEIDE- & FALZPLAN: (strichliert = FALZlinien, durchgehend = SCHNITTLinie)



Alle Linien gut mit dem Falzbein falten. Beginne bei der seitlichen Klebelasche, die Box zusammenzukleben. Nun die Bodenlaschen. Wenn die Box soweit steht – nimm dir 2 gegenüberliegende Ecken des oberen, offenen Abschlusses und bringe sie in leichter Drehbewegung nach innen. Dabei schließen sich die Falzlinien zum Drehverschluss.

Anleitung darf gerne unter meinem Namen „Werkstickl“ weitergegeben werden. Fehler sind nicht ausgeschlossen.